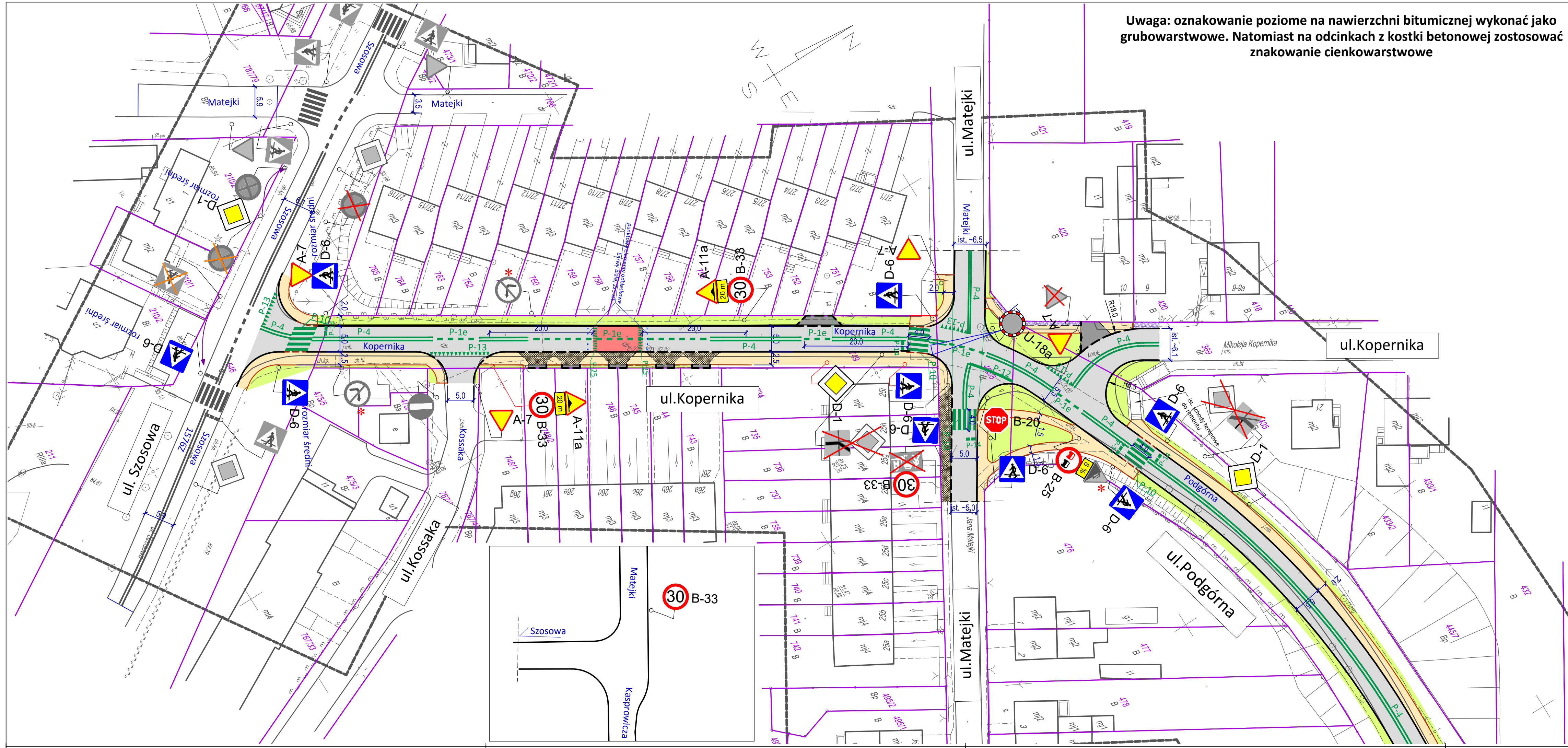


Uwaga: oznakowanie poziome na nawierzchni bitumicznej wykonać jako grubowarstwowe. Natomiast na odcinkach z kostki betonowej zastosować znakowanie cienkowarstwowe



- LEGENDA**
- Jezdnia - nawierzchnia z mieszanki mineralno asfaltowej SMA
  - Ciągi piesze - nawierzchnia z kostki betonowej CEGŁA 10x20cm w kolorze szarym
  - Zjazdy - nawierzchnia z kostki betonowej typ CEGŁA 10x20cm w kolorze grafitowym
  - Zjazdy - nawierzchnia z kostki betonowej typ BEHATON w kolorze szarym
  - Zieleni - humusowanie gr. 10 cm i obsianie mieszkanką nasion traw
  - Progi sporalniające - nawierzchnia z kostki betonowej w kolorze czerwonym
  - Wybrukowania - nawierzchnia z brukowca nieregularnego z rozbiórki
  - Krawężnik uliczny betonowy lub kamienny
  - Krawężnik najazdowy 15x22 cm betonowy lub kamienny
  - Opornik betonowy 12x25 cm
  - Obrzeże betonowe chodnikowe 8x30 cm na ławie bet. C12/15 z oporem
  - Granice działek ewidencyjnych
  - Istniejące oznakowanie pionowe do pozostawienia
  - Istniejące oznakowanie pionowe do likwidacji
  - Istniejące oznakowanie pionowe do przestawienia\*
  - Istniejące oznakowanie pionowe do wymiany\*
  - Projektowane oznakowanie pionowe (montaż słupek zwykły)
  - Projektowane oznakowanie pionowe (montaż słupek wysięgnikowy)
  - Istniejące oznakowanie poziome
  - Projektowane oznakowanie poziome

<b>JEDNOSTKA PROJEKTOWA</b>		<b>BIURO PROJEKTOWE TOMASZ ROMANKIEWICZ</b> ul. Marcinkowskiego 7D/6, 66-400 Gorzów Wlkp. ☎ 600 481 971, ✉ t.romankiewicz@wp.pl		
<b>INWESTOR</b>		<b>GMINA BARLINEK</b> ul. Niepodległości 20, 74-320 Barlinek		
<b>TEMAT</b>		Przebudowa ul. Zielnej, Podgórnjej i części ul. Kopernika w Barlinku.		
<b>FAZA</b>		PROJEKT STAŁEJ ORGANIZACJI RUCHU		
<b>BRANŻA</b>		DROGOWA		
<b>FUNKCJA</b>	<b>IMIĘ I NAZWISKO</b>	<b>UPRAWNIENIA</b>	<b>DATA</b>	<b>PODPIS</b>
<b>PROJEKTANT</b>	mgr inż. Tomasz Romankiewicz	upr. proj. w specjalności drogowej nr LBS/0074/POOD/11	22.08.2016	
<b>RYСУNEK</b>		<b>PLAN SYTUACYJNY</b>		
DATA: 22.08.2016	SKALA: 1:500	NR RYSUNKU: 2	ARKUSZ RYSUNKU: 1	