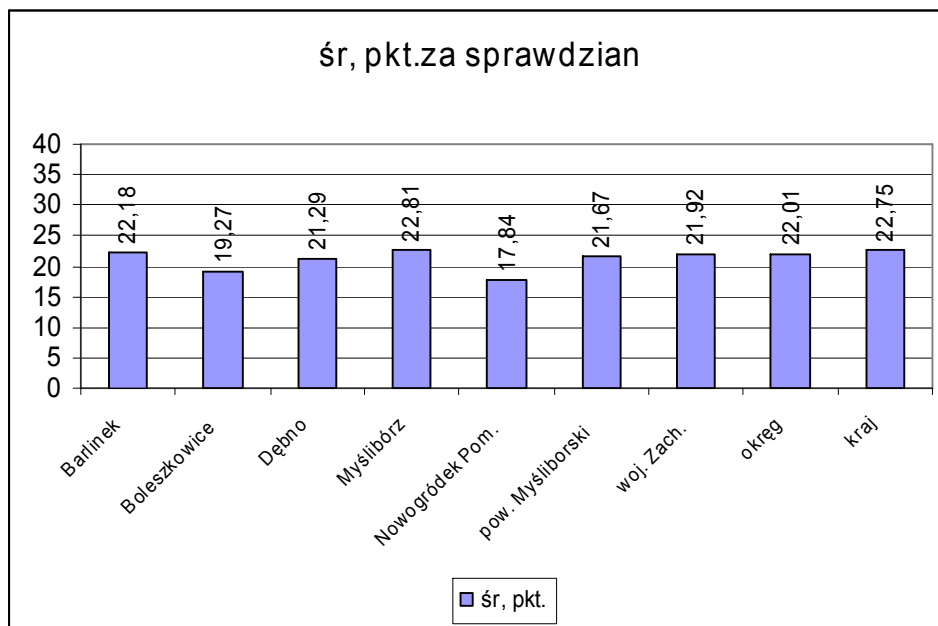


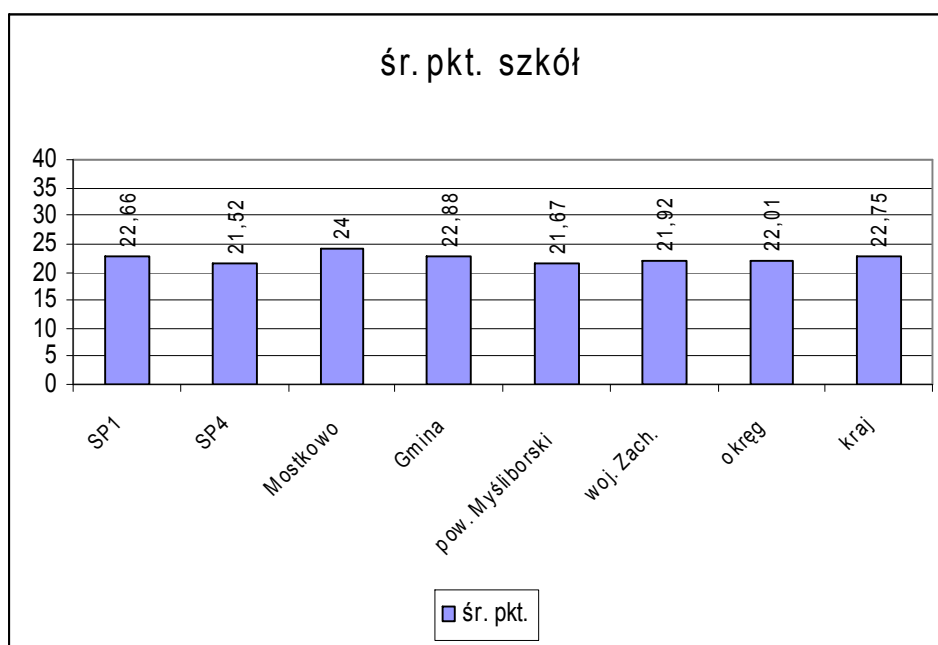
Szkoły Podstawowe:

Porównanie wyników sprawdzianu Gminy Barlinek z wynikami powiatu, województwa, okręgu i kraju przedstawia poniższy wykres:



Średni wynik Barlinka jest wyższy od wyniku powiatu, województwa i okręgu. Od średniego wyniku kraju jest niższy tylko o 0,57 pkt. Lepszy wynik uzyskała tylko gmina Myślibórz (o 0,63 pkt.).

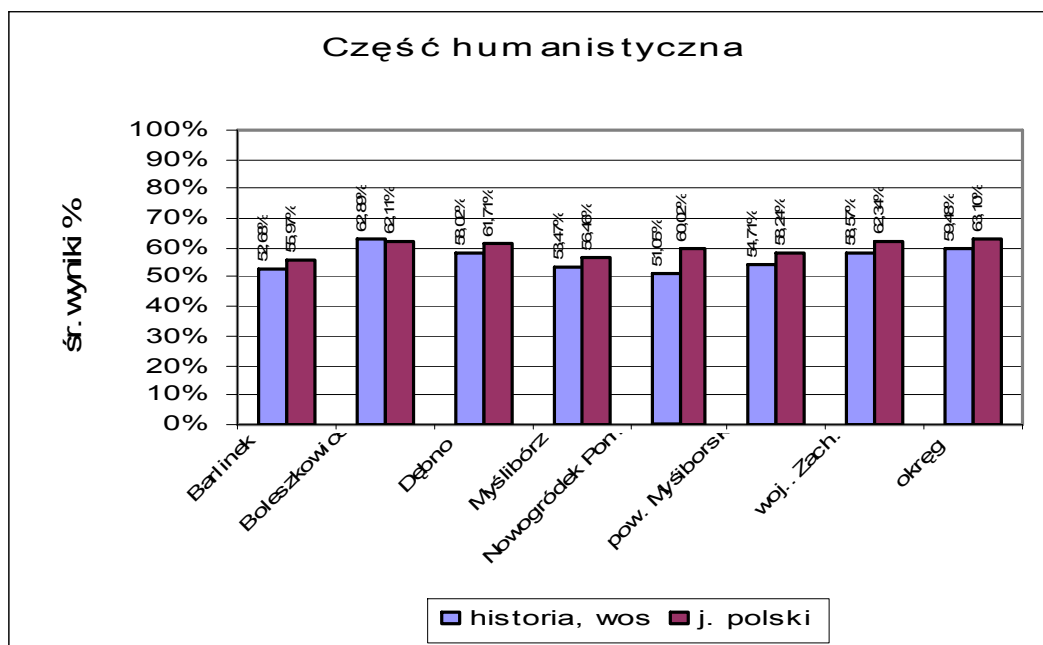
Porównanie wyników Szkół Podstawowych w Gminie Barlinek (SP1, SP4, SP Mostkowo) z średnimi wynikami powiatu, województwa, okręgu i kraju:



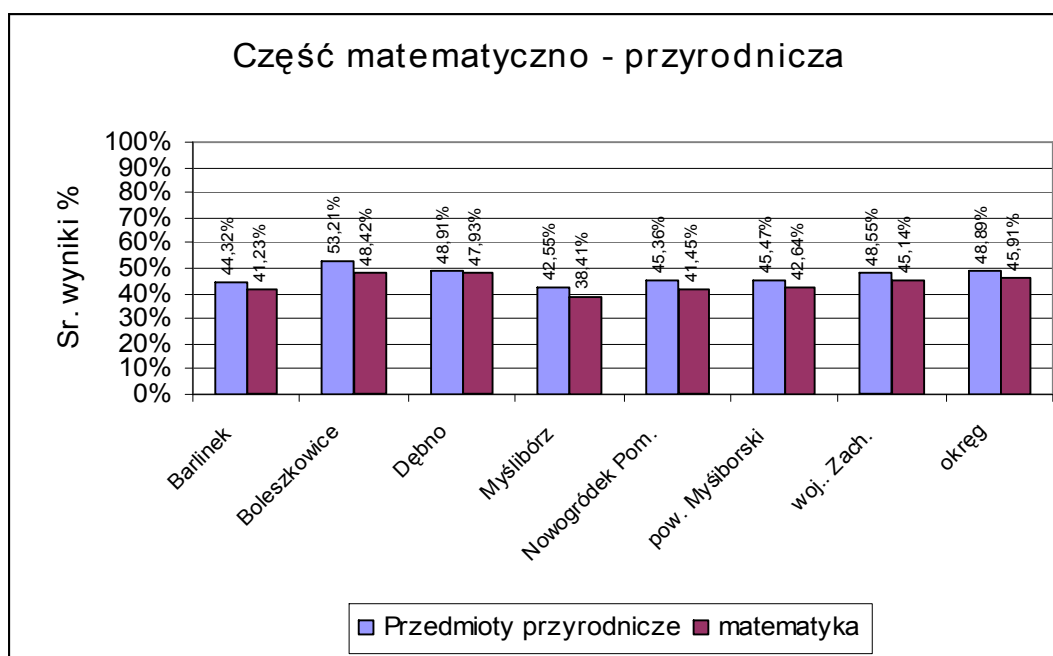
Najlepsze wynik średni uzyskała szkoła w Mostkowie (24 pkt., zdawało 11 uczniów). Średnie wyniki SP nr 1 są zbliżone do średniej krajowej, a SP nr 4 są nieznacznie, ale niestety poniżej średniej powiatu, województwa, okręgu i kraju. Średnia gminy – 22,18 pkt. to jeden z lepszych wyników wśród gmin północno-zachodniej Polski.

Szkoły Gimnazjalne - Analiza wyników egzaminu gimnazjalnego.

	Historia, wos		Język Polski		Przedmioty przyrodnicze		Matematyka		Język angielski Poziom podstawowy		Język angielski Poziom rozszerzony		Język niemiecki Poziom podstawowy		Język niemiecki Poziom rozszerzony	
	%	pkt	%	pkt	%	pkt	%	pkt	%	pkt	%	pkt	%	pkt	%	pkt
Powiat Myśliborski	54,71	18,05	58,24	18,64	45,57	11,85	42,64	12,79	59,40	23,76	42,45	16,98	50,95	20,38	31,74	12,70
Barlinek	52,68	17,38	55,97	17,91	44,32	11,52	41,23	12,37	58,73	23,49	37,83	15,13	50,52	20,21	30,12	12,05
Boleszkowice	62,89	20,75	62,11	19,88	53,21	13,83	48,42	14,53	57,79	23,12	33,79	13,52	53,80	21,52	25,20	10,08
Dębno	58,02	19,15	61,71	19,75	48,91	12,72	47,93	14,38	62,52	25,01	46,42	18,57	57,20	22,88	61,44	24,58
Myślibórz	53,47	17,65	56,46	18,07	42,55	11,06	38,41	11,52	59,28	23,71	40,92	16,37	47,87	19,15	26,64	10,66
Nowogródek Pomorski	51,05	16,85	60,02	19,21	45,36	11,79	41,45	12,44	43,45	17,38	32,23	12,89	42,88	17,15	13,06	5,22
Średnia OKE	59,48	19,63	63,10	20,19	48,89	12,71	45,91	13,77	62,13	24,85	45,93	18,37	56,32	21,33	30,99	12,40
Woj. Zachodn.	58,57	19,33	62,34	19,95	48,55	12,62	45,14	13,54	61,92	24,77	45,64	18,26	55,51	22,20	32,54	13,02
Liczba pkt. za arkusz	33		32		26		30		40		40		40		40	

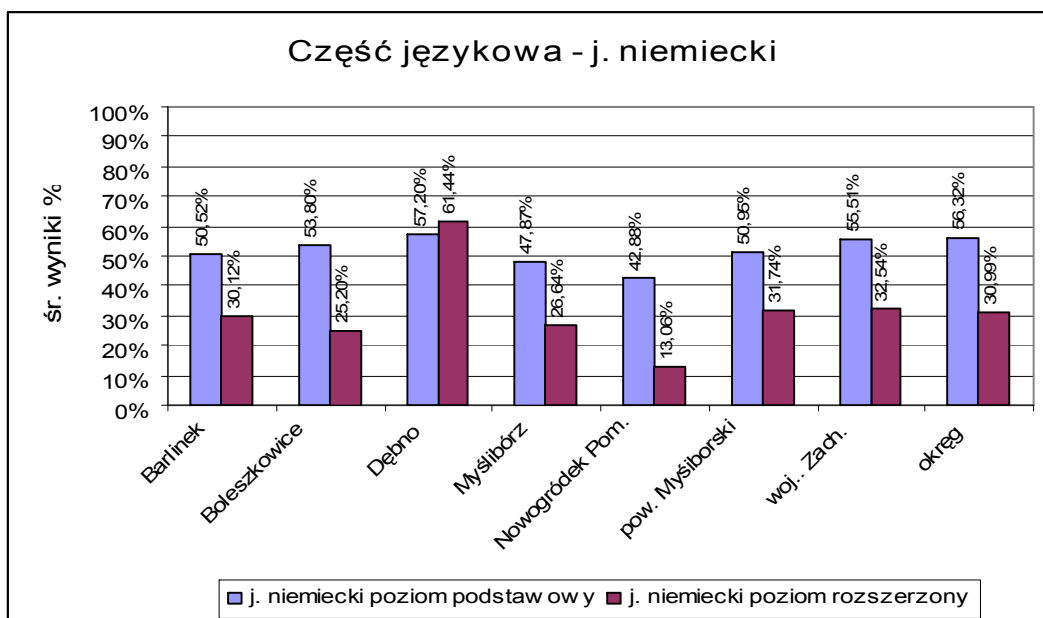


W części humanistycznej Gmina Barlinek z historii i wos uzyskała czwarty wynik w powiecie – 52,68%. Średni wynik to 18,05 pkt./33pkt., jest to wynik o 5,89% niższy od wyniku woj. zachodniopomorskiego oraz o 6,8% od wyniku okręgu.



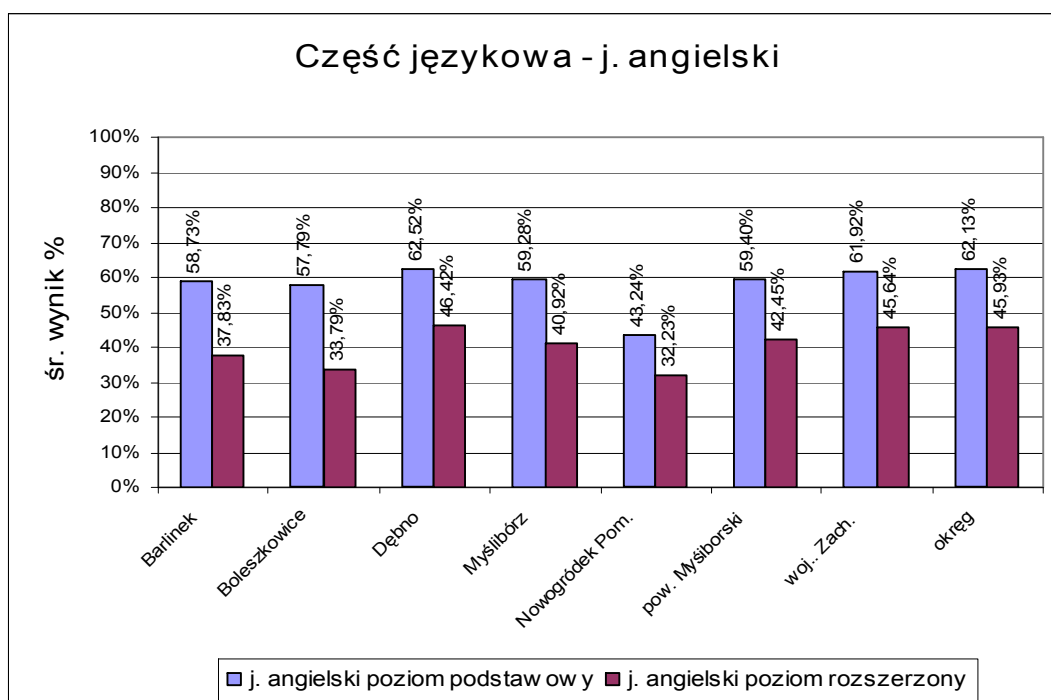
W części matematyczno – przyrodniczej średni wynik Barlinka to:

- w przedmiotach przyrodniczych: 44,32% - czwarty wynik w powiecie, niższy o 4,32 % od średniego wyniku województwa oraz o 4,57 % od wyniku okręgu.
- z matematyki : 41,23% – czwarty wynik w powiecie, niższy o 3,91 % od wyniku województwa zachodniopomorskiego oraz o 4,68 % od średniego wyniku okręgu.



Średnie wyniki z języka niemieckiego w Gminie Barlinek:

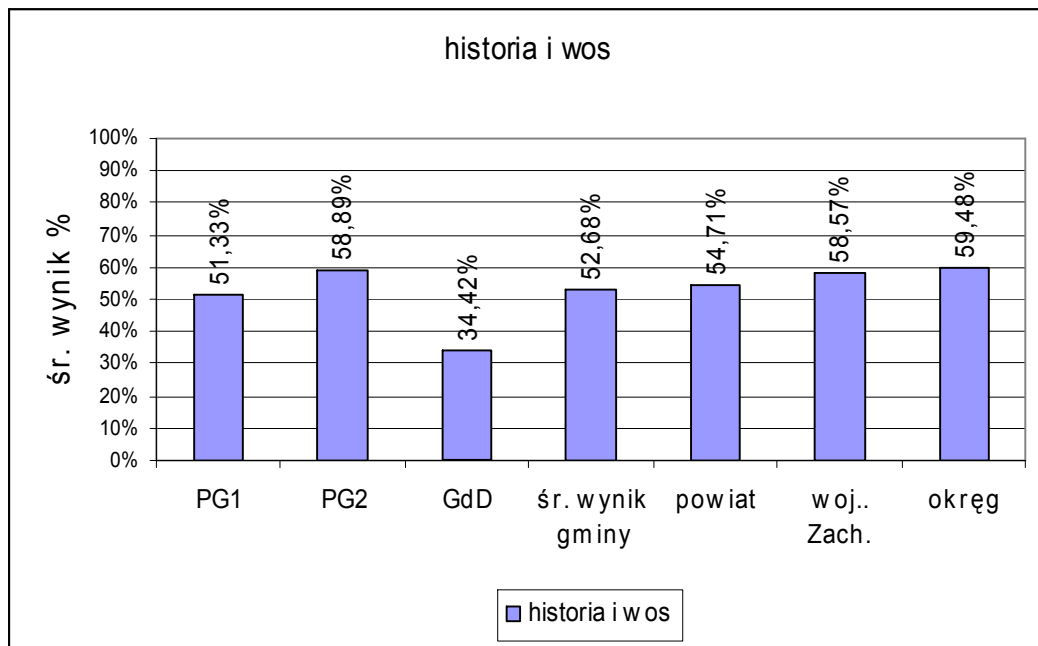
- poziom podstawowy: 50,52 %, trzeci wynik w powiecie,
- poziom rozszerzony: 30,12 % , drugi wynik w powiecie. nieco niższy od wyniku woj. i okręgu.



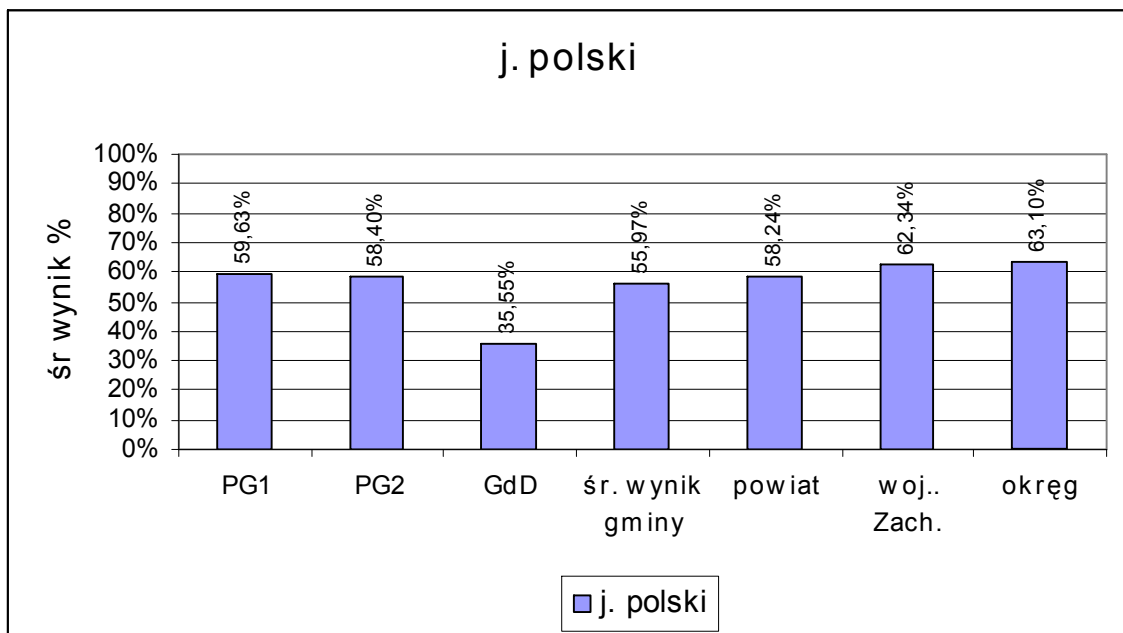
Średnie wyniki z języka angielskiego w Gminie Barlinek:

- poziom podstawowy: 58,73 %, trzeci wynik w powiecie, nieco niższy od wyniku województwa i OKE
- poziom rozszerzony: 37,83 %, trzeci wynik w powiecie, niższy od wyniku woj. zachodniopomorskiego o 7,81 % oraz okręgu o 8,1 %.

Porównanie wyników szkół Gminy Barlinek.

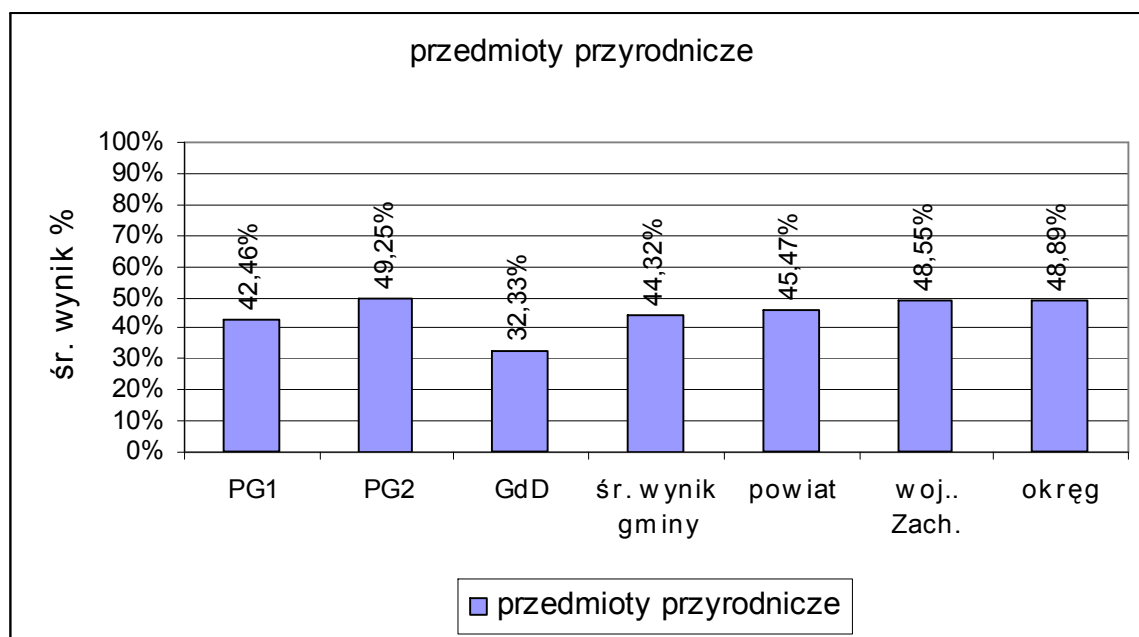


Najlepszy wynik uzyskało PG2 - 58,89 %, jest to wynik wyższy od średniego wyniku województwa oraz niższy o 0,58 % od średniego wyniku okręgu.



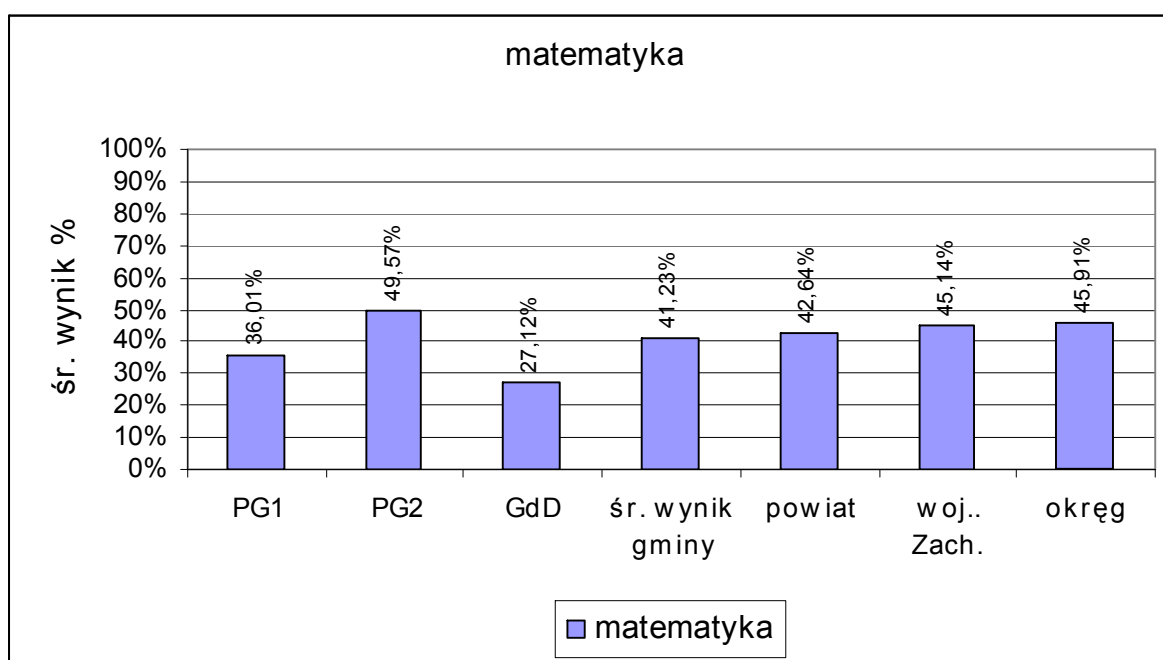
Wynik PG nr 1: 59,63 % jest wyższy od wyniku powiatu i nieco niższy od wyniku województwa i OKE.

Część matematyczno-przyrodnicza, przedmioty przyrodnicze (biologia, fizyka, chemia, geografia):



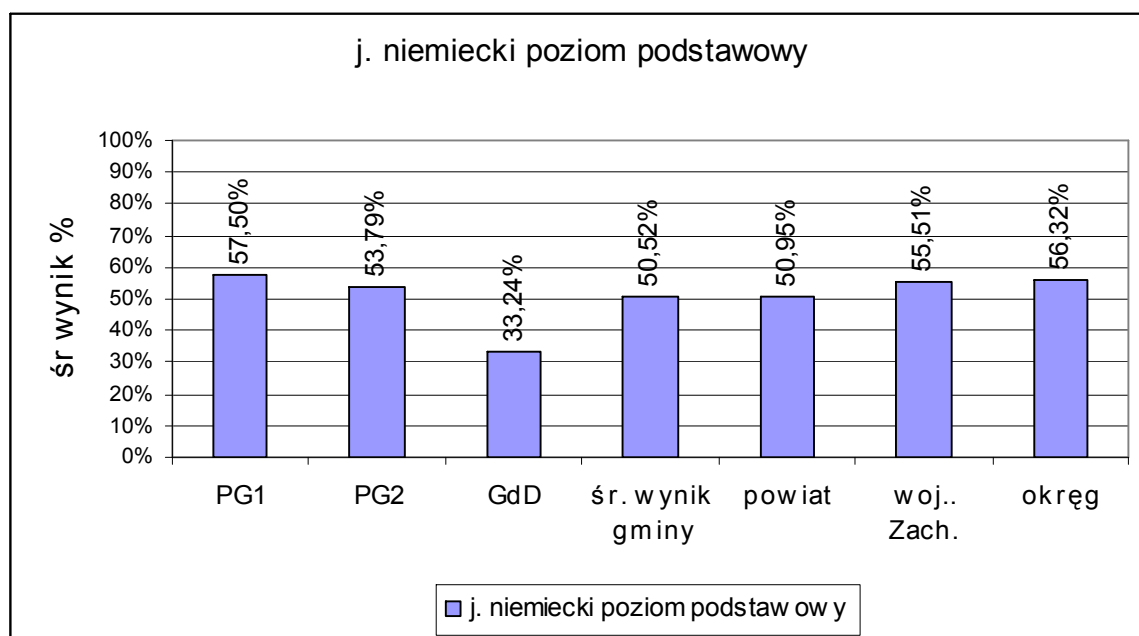
Najlepszy wynik uzyskało PGnr 2: 49,25%, jest to wynik lepszy od wyniku powiatu, województwa oraz okręgu.

Część matematyczno przyrodnicza – matematyka:



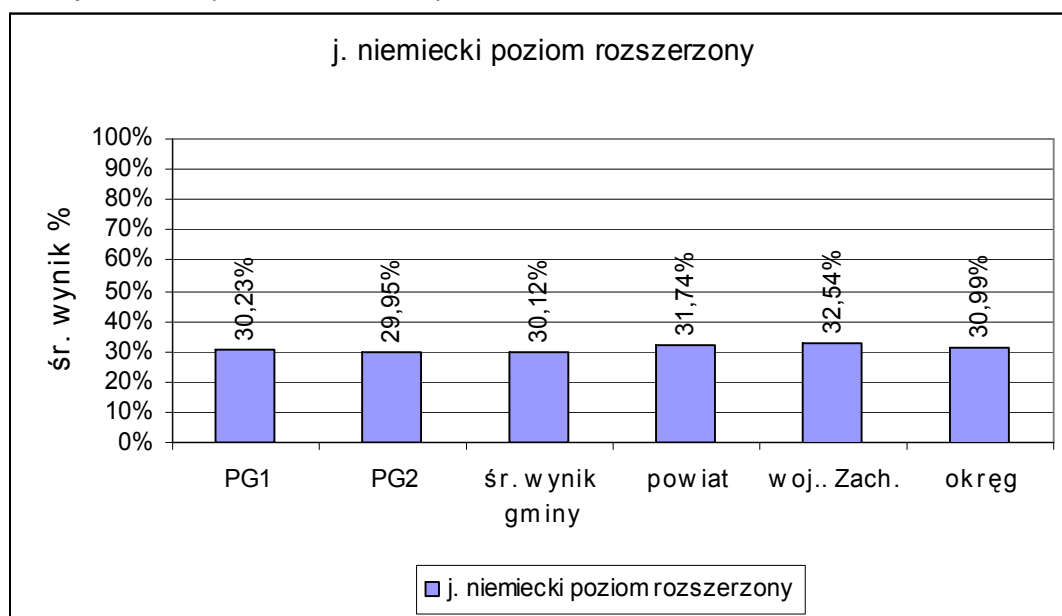
Wynik PG nr 2: 49,57% jest wyższy od średniego wyniku powiatu, województwa oraz okręgu o 3,66%.

Część językowa – j. niemiecki poziom podstawowy



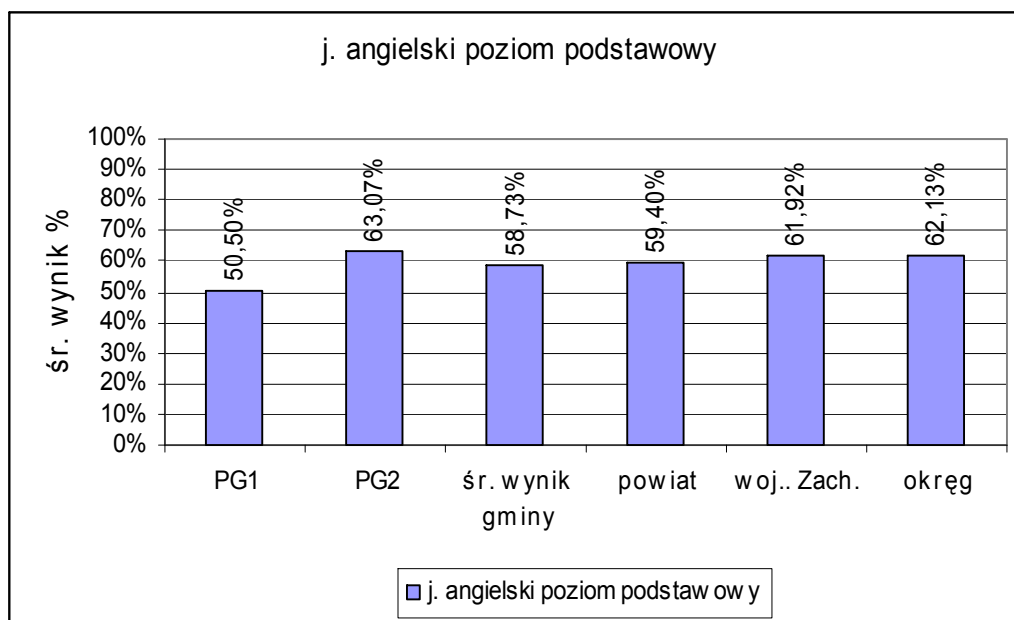
Uczniowie PG nr 1 uzyskali najlepszy wynik w gminie z j. niemieckiego na poziomie podstawowym, a średni wynik 57,50% jest wyższy od wyniku powiatu, województwa i okręgu.

Część językowa – j. niemiecki poziom rozszerzony



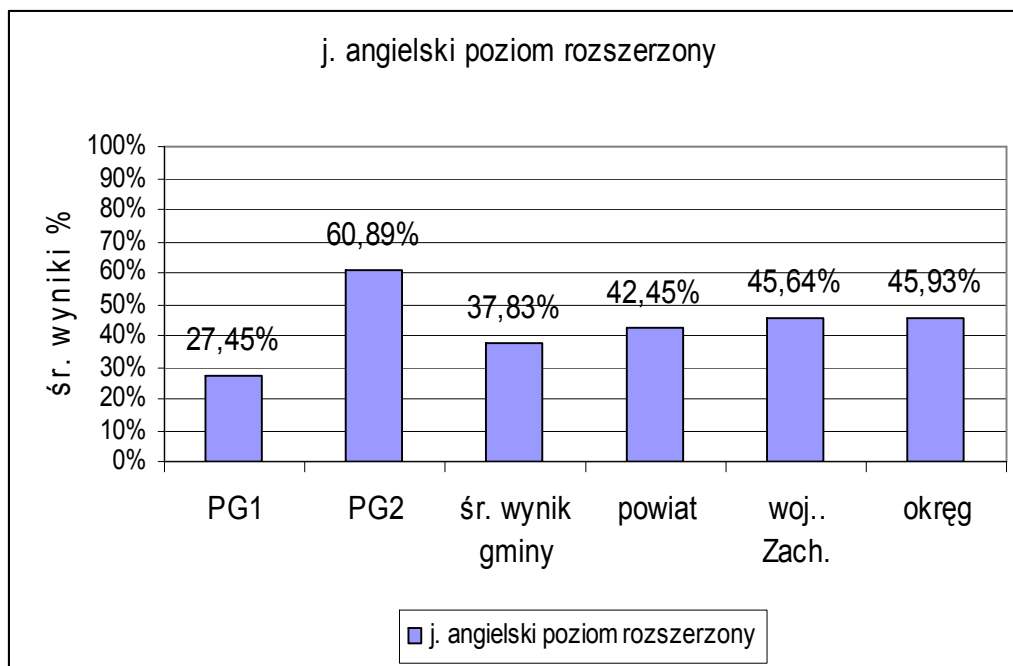
Wyniki z j. niemieckiego na poziomie rozszerzonym bardzo słabe !!!!! Różnice niewielkie.

Część językowa – j. angielski poziom podstawowy



Najlepszy wynik z j. angielskiego uzyskało PGnr 2: 63,07%, jest to wynik wyższy od wyniku powiatu, województwa oraz okręgu.

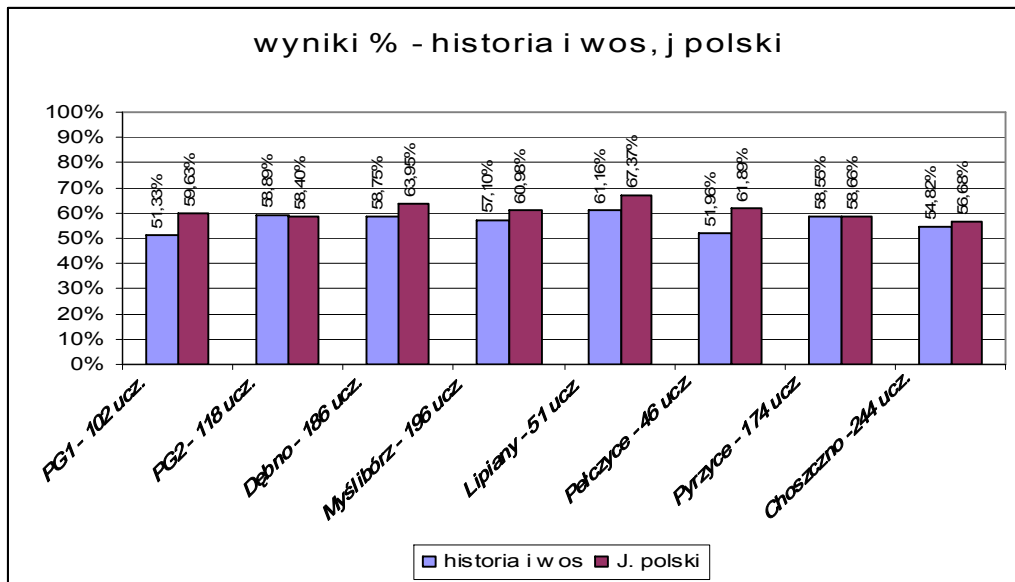
Część językowa – j.angielski poziom rozszerzony



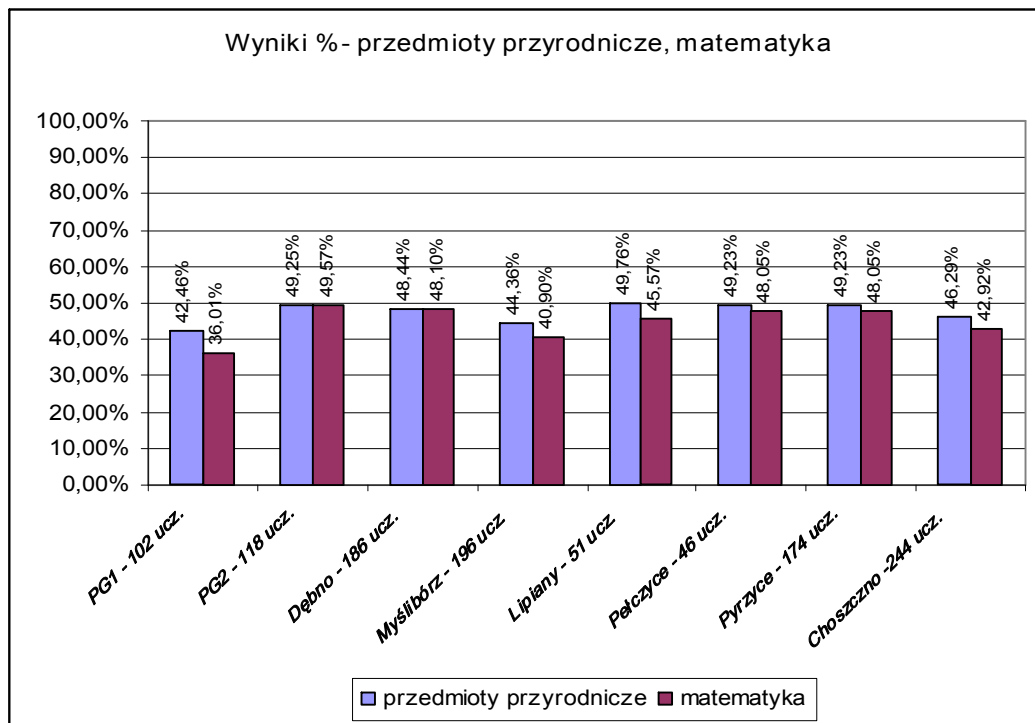
Najlepszy wynik z j.angielskiego poziom rozszerzony uzyskali uczniowie PG nr 2. Średni wynik: 60,89%.

Porównanie wyników szkół Gminy Barlinek z innymi szkołami:

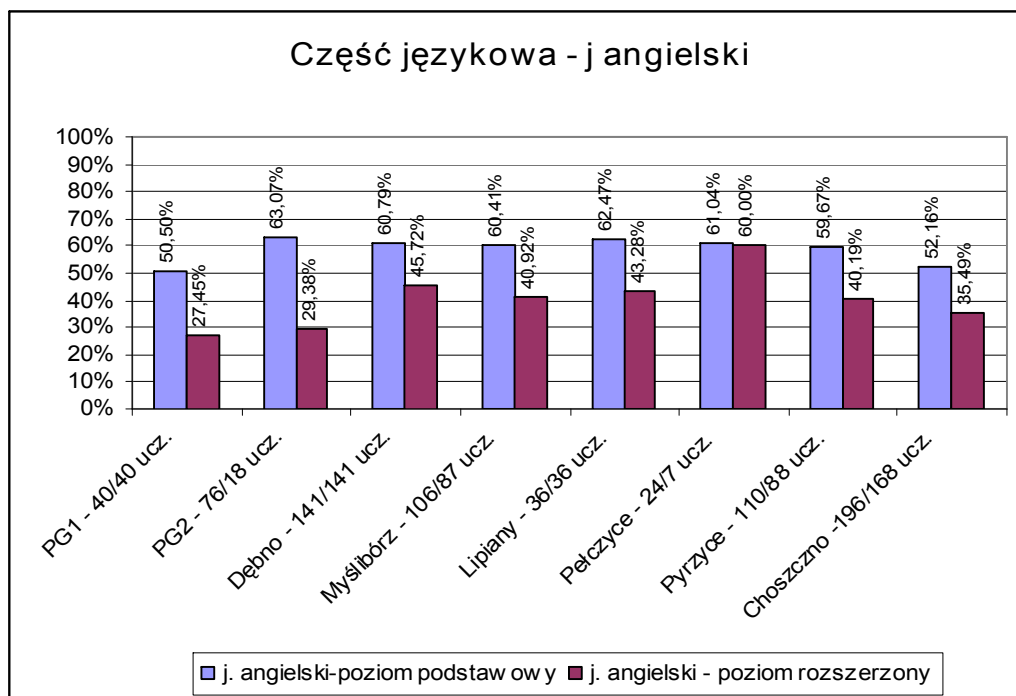
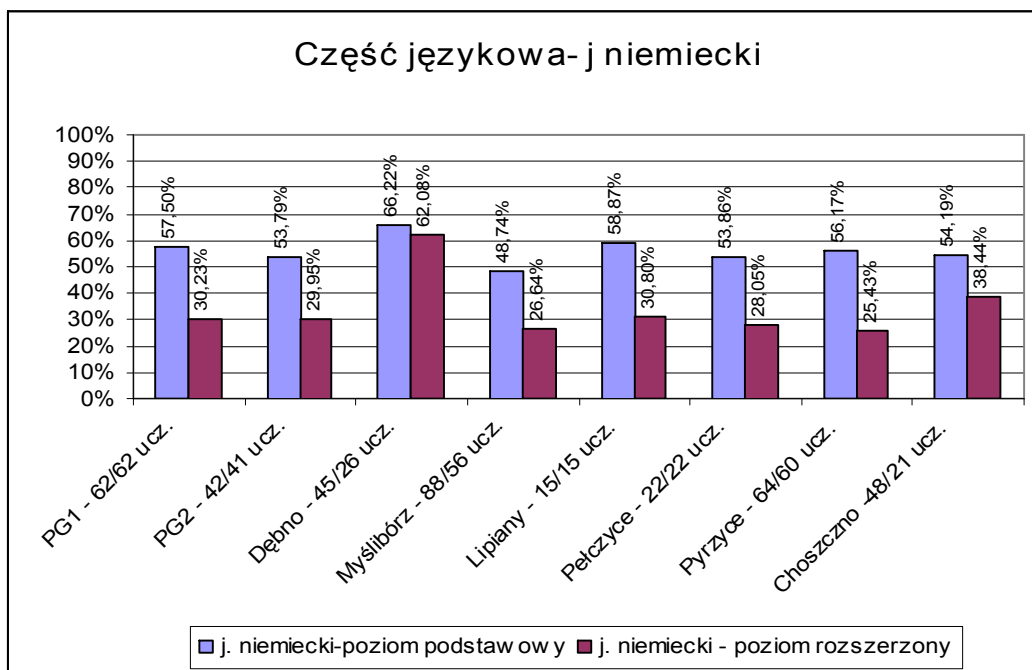
Część humanistyczna:



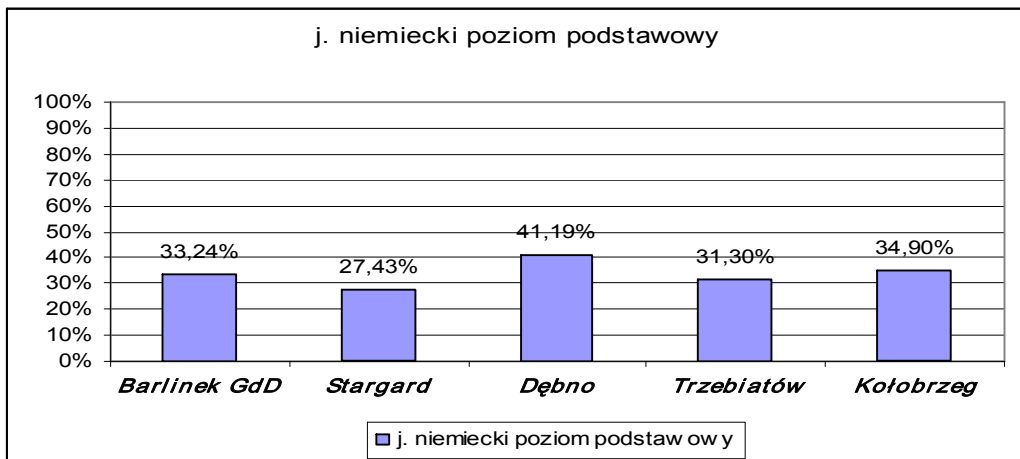
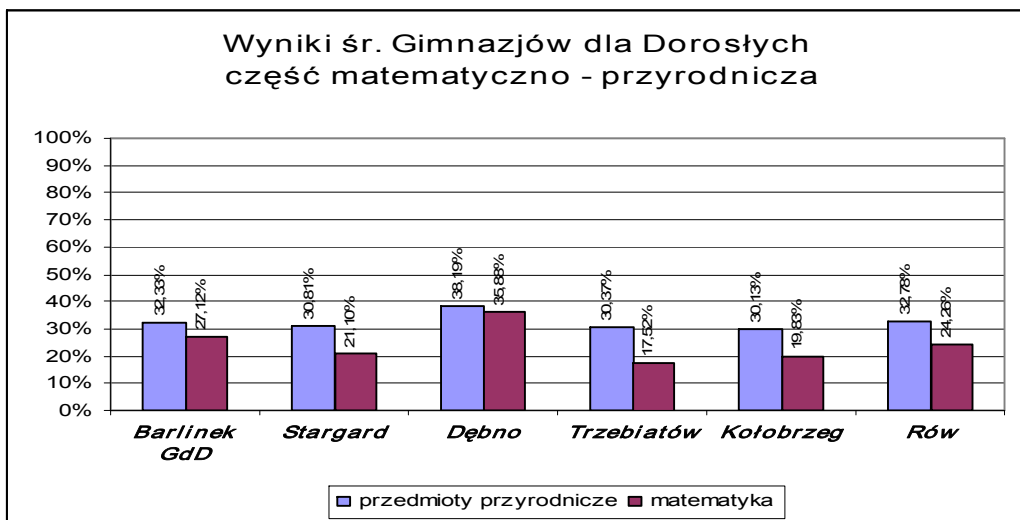
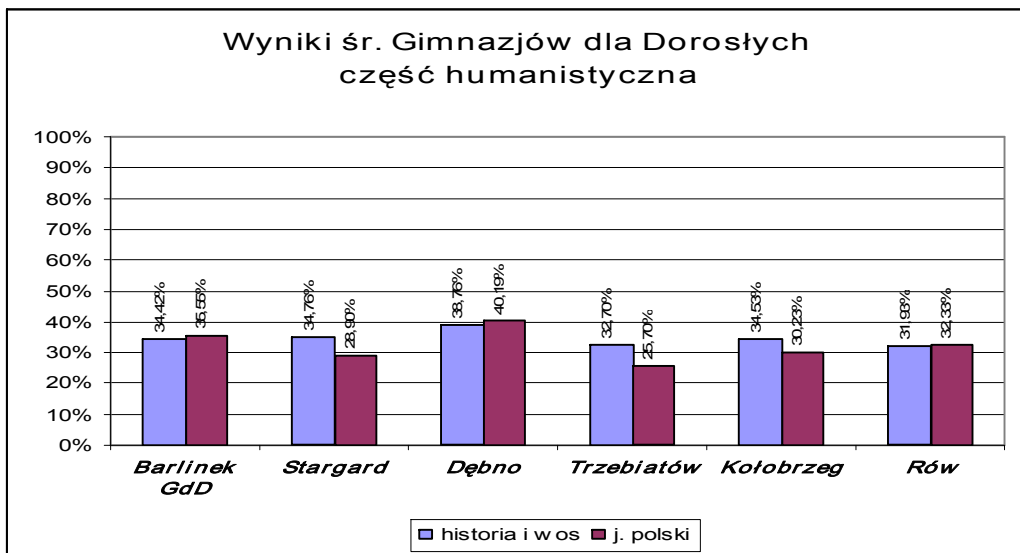
Część matematyczno przyrodnicza:



Część językowa:



Gimnazjum dla dorosłych:



Wyniki Gimnazjum dla dorosłych w Barlinku są porównywalne do wyników innych szkół tego typu