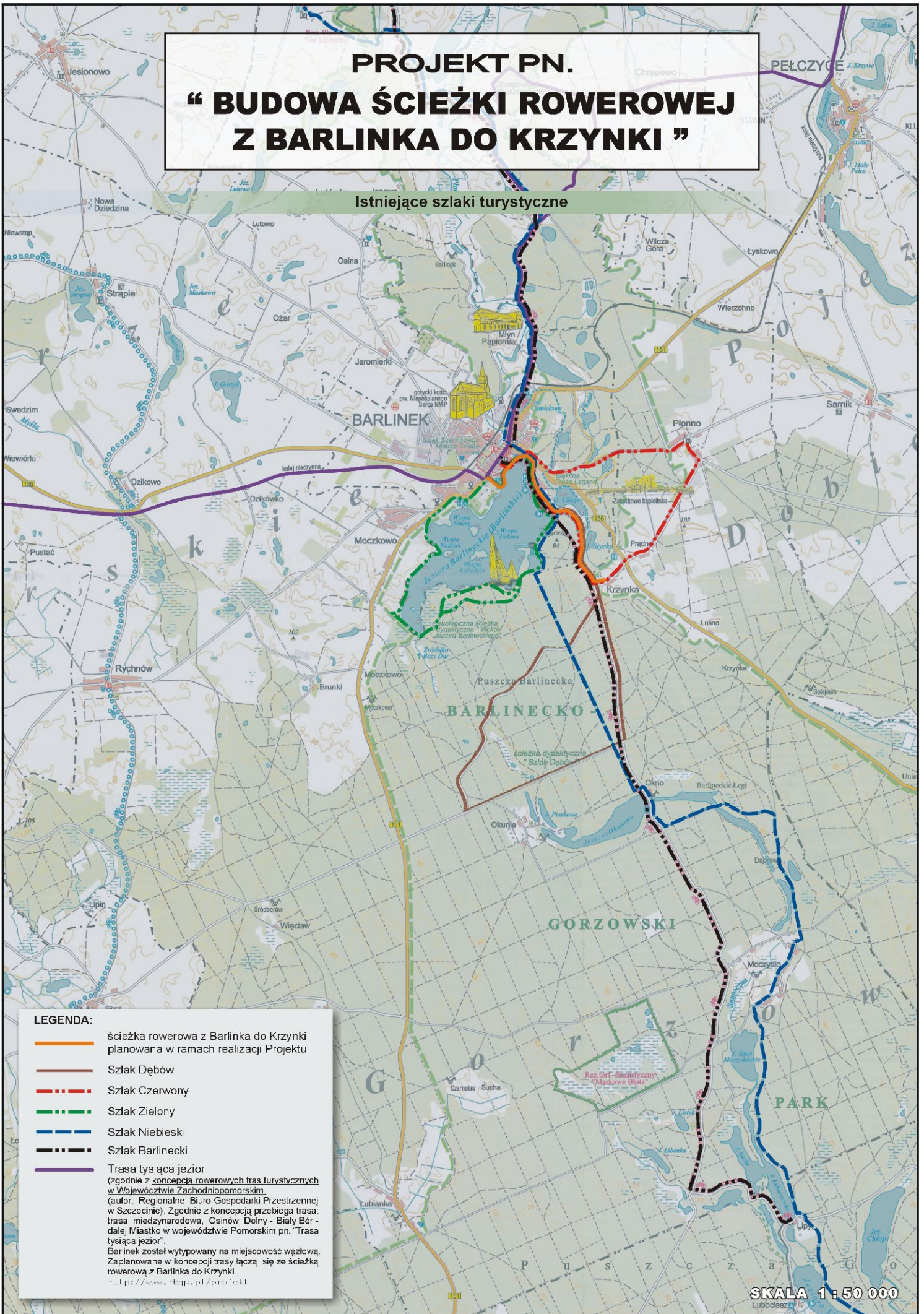


PROJEKT PN. " BUDOWA ŚCIEŻKI ROWEROWEJ Z BARLINKA DO KRZYŃKI "

Istniejące szlaki turystyczne



LEGENDA:

- ścieżka rowerowa z Barlinka do Krzyńki planowana w ramach realizacji Projektu
- Szlak Dębów
- - - Szlak Czerwony
- - - Szlak Zielony
- - - Szlak Niebieski
- - - Szlak Barlinecki
- Trasa tysiąca jezior (zgodnie z koncepcją rowerowych tras turystycznych w Województwie Zachodniopomorskim (autor: Regionalne Biuro Gospodarki Przestrzennej w Szczecinie). Zgodnie z koncepcją przebiega trasa: trasa międzynarodowa, Osinów Dolny - Biały Bór - dalej Miastko w województwie Pomorskim pn. "Trasa tysiąca jezior". Barlinek został wytypowany na miejscowość węzłową. Zaplanowane w koncepcji trasy łączą się ze ścieżką rowerową z Barlinka do Krzyńki.

<http://www.rzecz.pl/projekt>

SKALA 1 : 50 000
Lubociesz